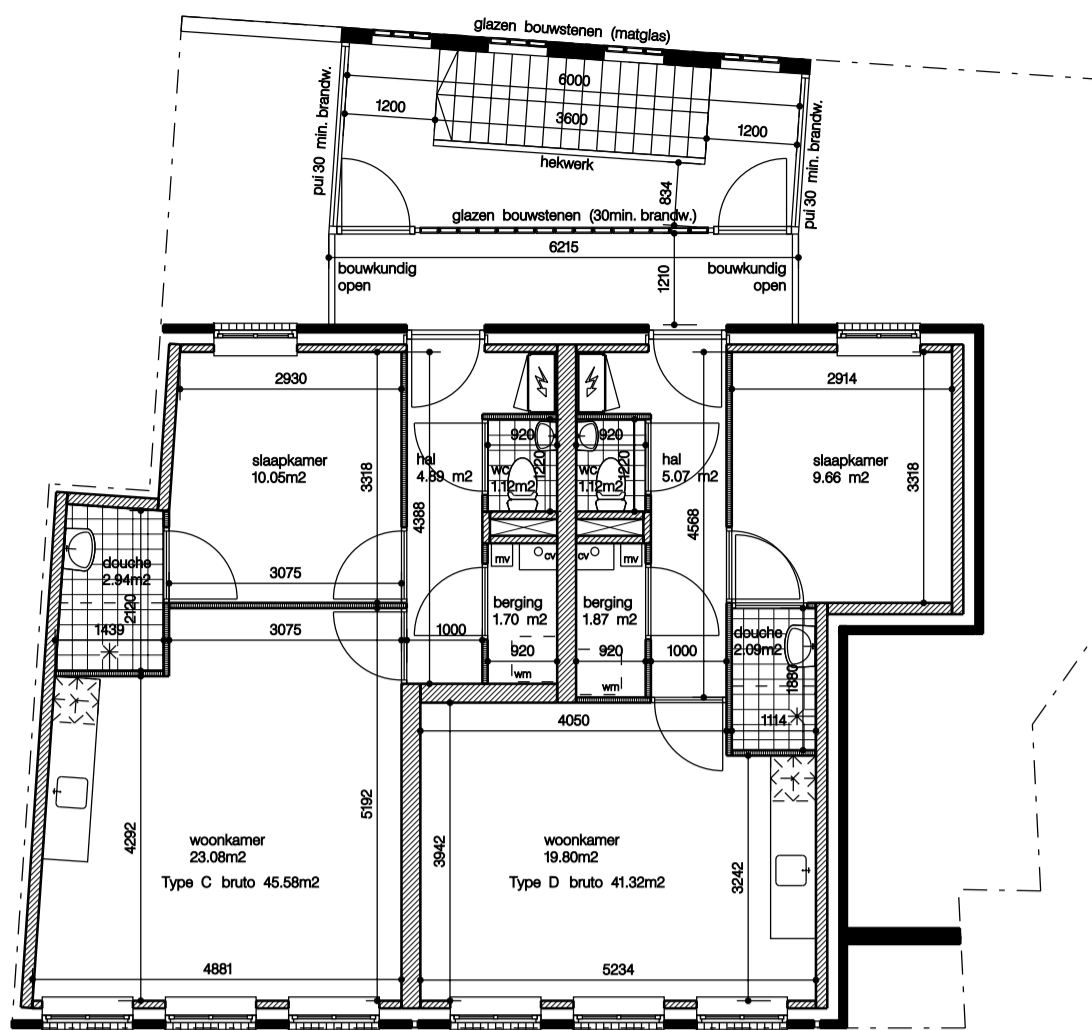
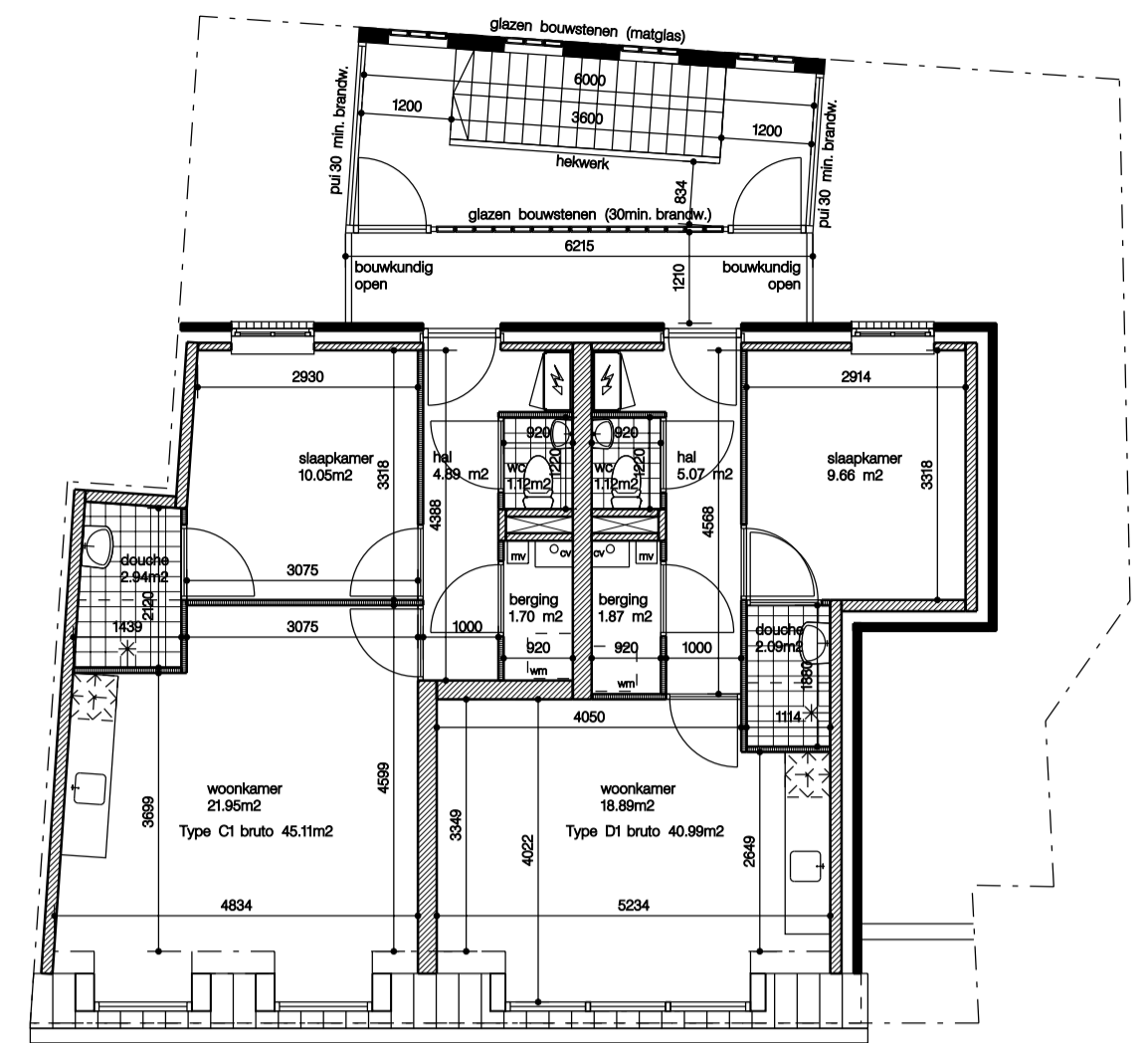


begane grond



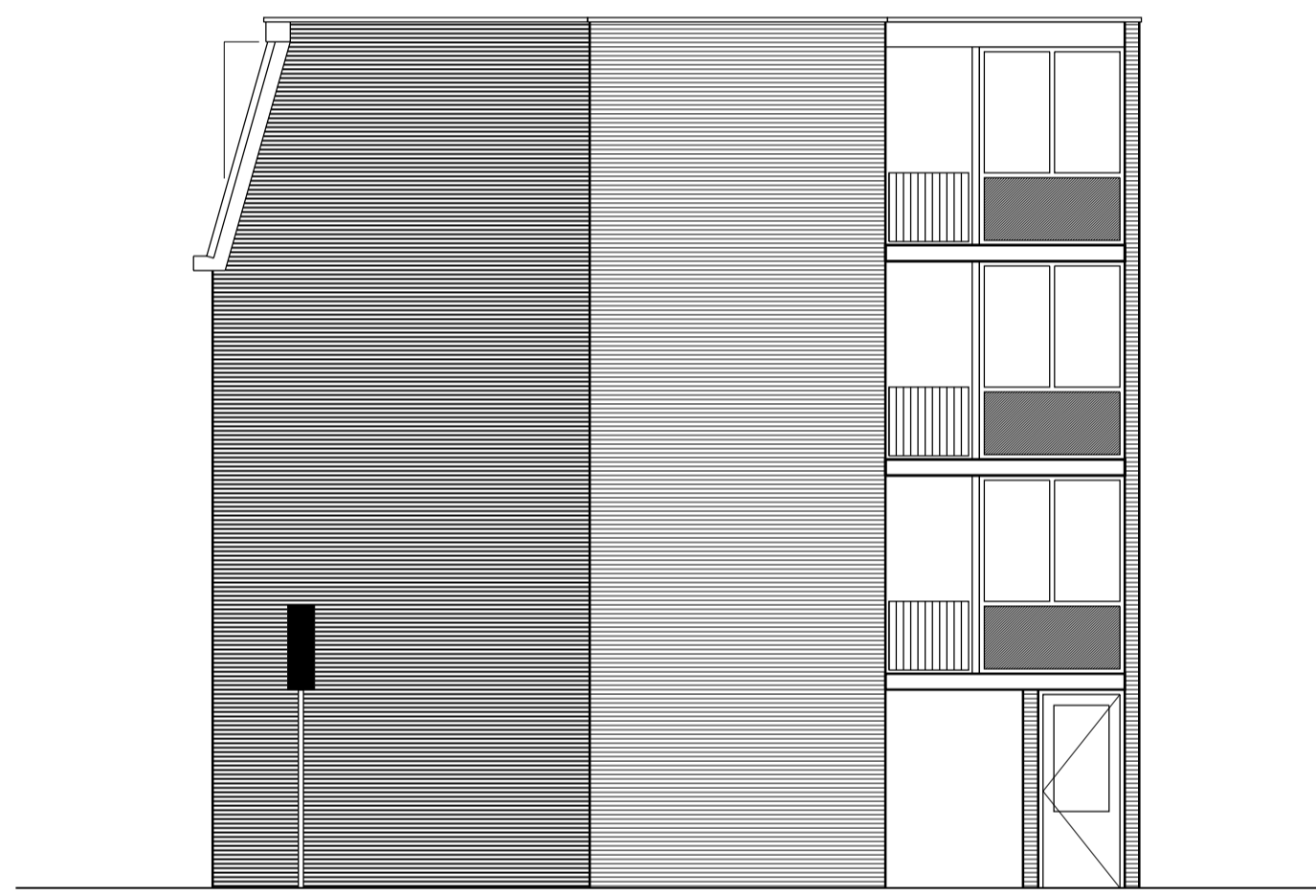
1e - 2e verdieping



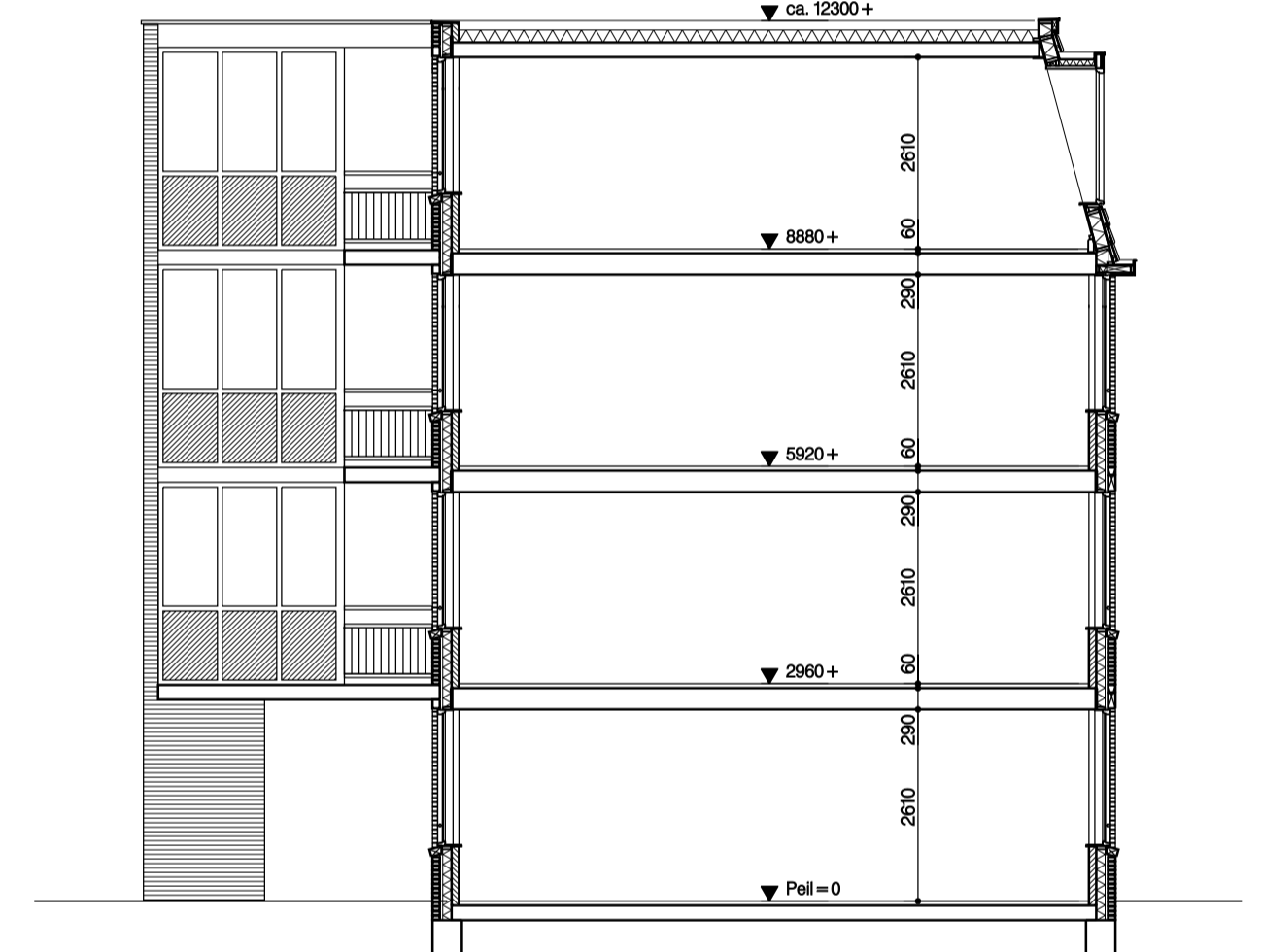
3e verdieping



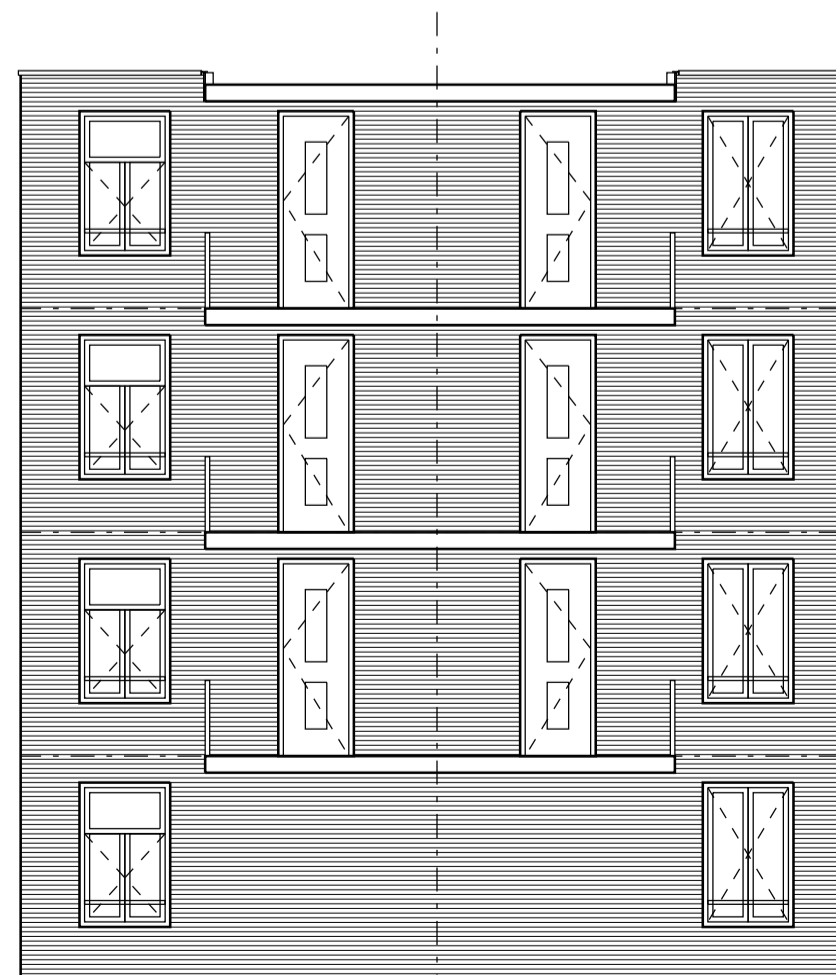
voorgevel



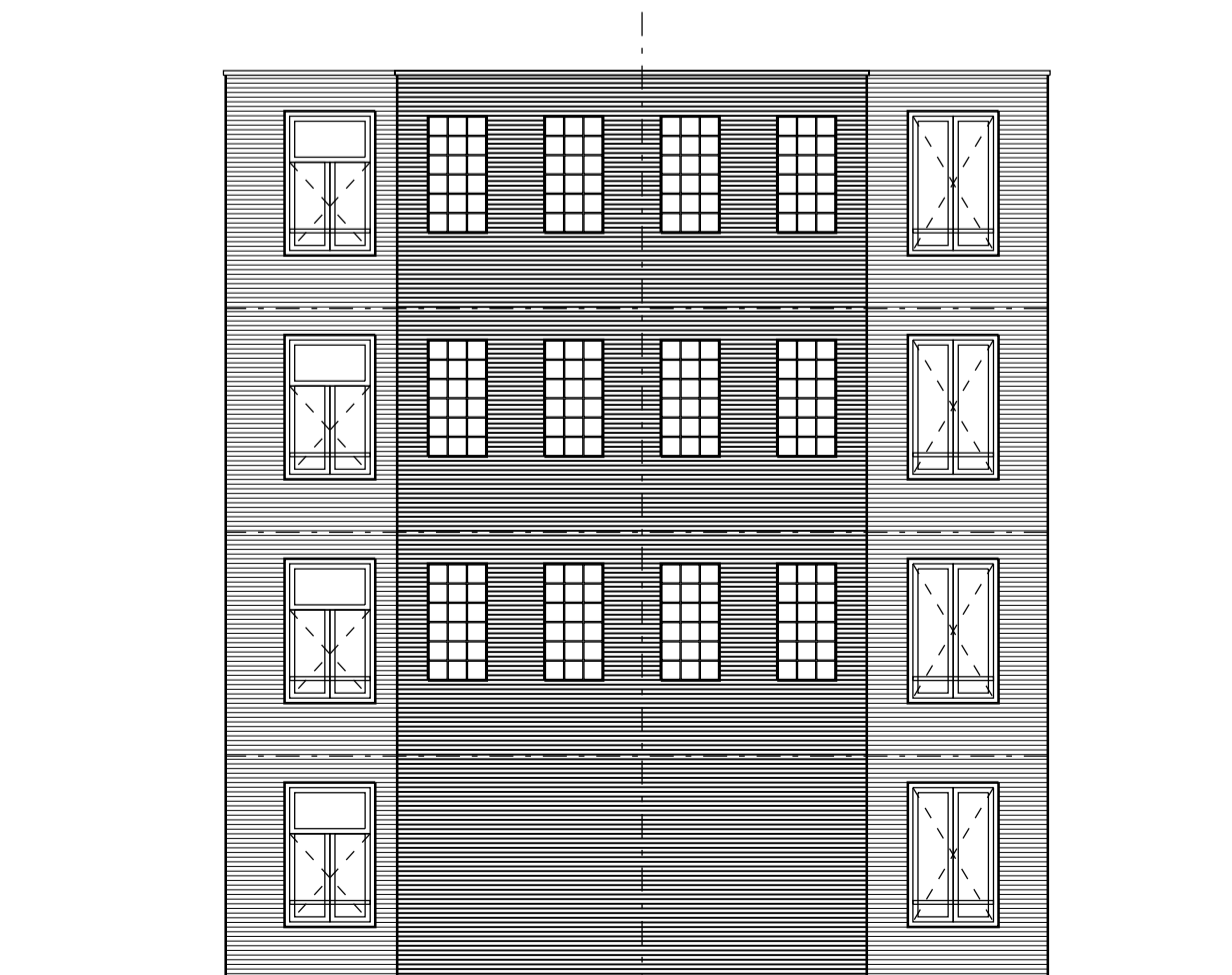
zijgevel



doorsnede



achtergevel (tpv entree)



achtergevel

Onderdeel	Materiaal	Kleur
Metselwerk	Baksteen	Rood / Roodbruin
Voeg	Zandcement	Witgrijs
Waterslag onder kozijnen	Baksteen	Rood / Roodbruin
Glazen bouwstenen	Glas	Mat blank
Kozijnen	Meranti	Wit
Draaiende delen	Meranti	Donker groen / blauw
Doorvalbeveiliging	Thermisch verzinkt en gemoffeld staal	Wit als kozijnen
Boeidelen	Multiplex extrieur	Wit als kozijnen
Dakpannen	Keramisch	Zwart, Tuille du Nord
Daktrim	Aluminium	Naturel
Dakbedekking	Bitumen	Zwart
Hwa voorgevel	Verzinkt stalen buisleiding, vierkant in metselwerk	Verzinkt staal
Hwa achtergevel	Pvc	grijs
Trappen	Beton met anti-slip profiel	Naturel (grijs)
Hekwerken	Thermisch verzinkt staal	Verzinkt staal

Project:	Nieuwbouw van 8 appartementen in Groningen	
Opdrachtgever:	—	Datum 16.01.2008
Onderdeel:	Overzichtsblad	gew. A
Status:	Bouwaanvraag 1e fase	gew. B
Werknr.:	08.01	gew. C
Schaal:	1:100	blad

B-01

ontwerp- en
tekenbureau
uitgetekend